

T-LST Lanț sudat DIN 5685A

Lanț sudat pentru fixarea, remorcarea și ridicarea componentelor cu greutate medie



Informații despre produs

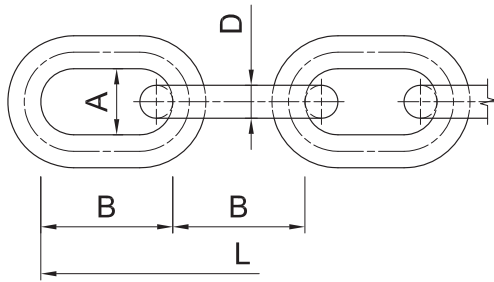
Caracteristici

- Strat din zinc galvanizat la cald pentru o rezistență sporită la coroziune
- Fabricat în conformitate cu DIN 5685A
- Zale scurte sudate
- Disponibil pe bobină de plastic
- Îndepărtați sudurile pe legături

Aplicații

- Utilizat în scopuri generale
- Fixarea elementelor cu greutate medie
- Plasarea gardurilor, barierelor etc.
- Tractarea și ridicarea elementelor cu greutate medie

Informații despre produs



Cod produs	Diametru lanț	Lungime lanț	Dimensiune lanț	
	D	L	A	B
	[mm]	[m]	[mm]	[mm]
T-LST-03-K	3	50	5.4	16
T-LST-04-K	4	25	7.2	19
T-LST-05-K	5	25	9	21
T-LST-06-K	6	20	10.8	24

Date tehnice

Cod produs	Diametru lanț [mm]	Cantitate [buc]			Greutate [kg]			Coduri de bare
		Cutie	Exterior	Palet	Cutie	Exterior	Palet	
T-LST-03-K	3	50	50	6000	7.2	7.2	894.0	5906675501017
T-LST-04-K	4	25	25	1800	7.1	7.1	541.2	5906675501314
T-LST-05-K	5	25	25	1800	11.6	11.6	865.2	5906675501512
T-LST-06-K	6	20	20	1440	13.0	13.0	966.0	5906675501710